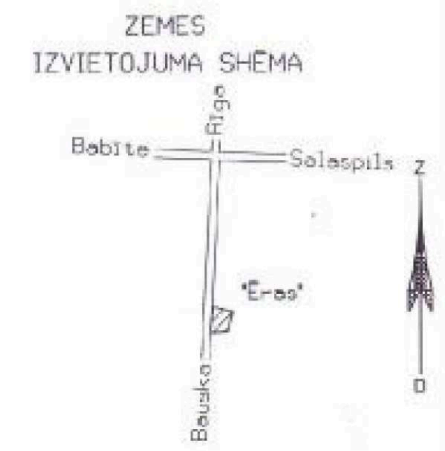


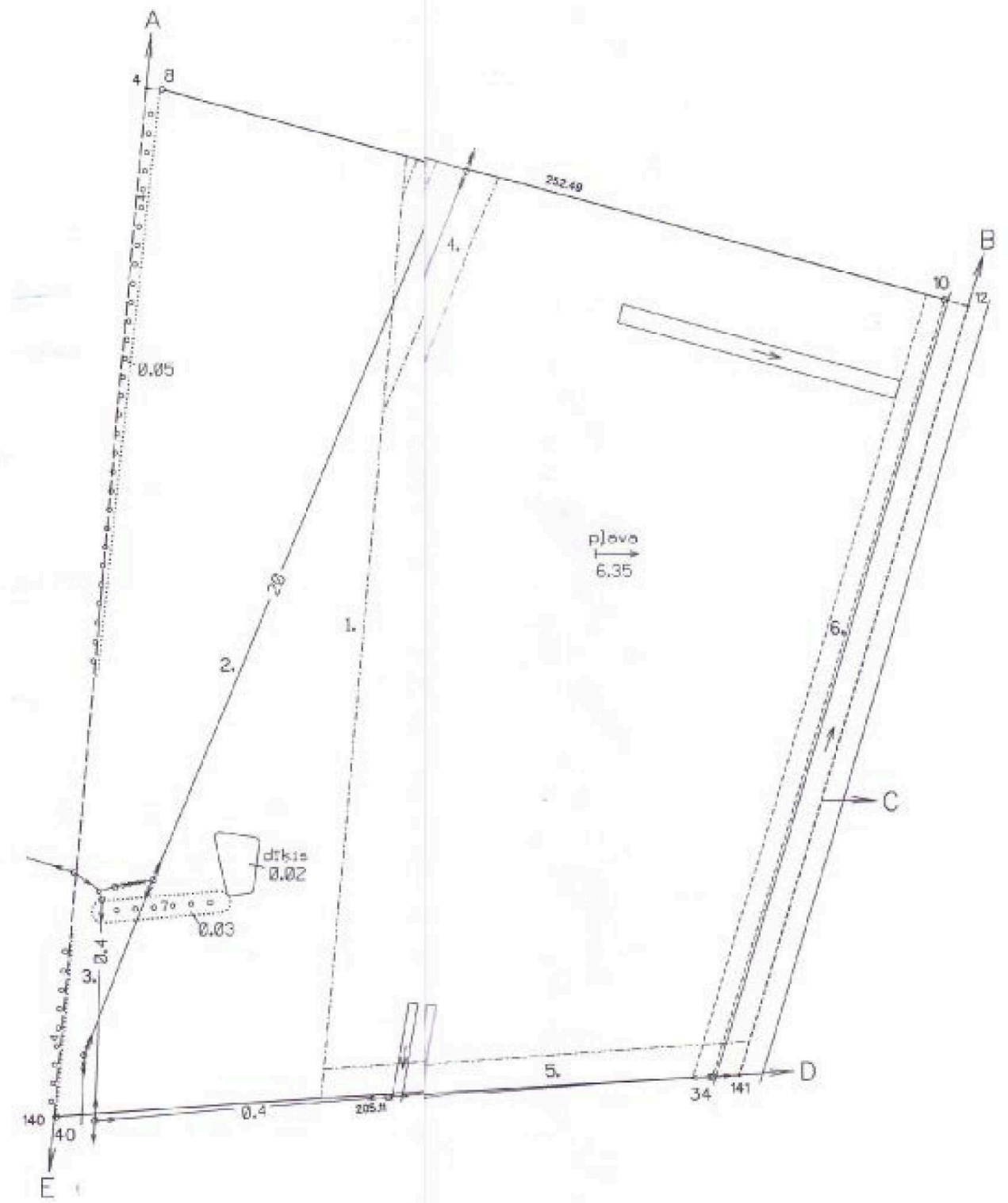
Zemes nospējamu Nr.	Kopplatība ha	EKSPLIKĀCIJA ZEMES LIETOŠANAS VEIDI												
		TĀJĀ SKAITĀ												
		Lauksaim. izmant. zeme	Arām. zeme	Augļu dārzi	Pļavas	Centības	Meži	Krūmāji	Purvi	Zem ūdeņiem	Zem zivju dīķiem	Zem ūķīm. un pagalmiem	Zem ceļiem	Pārējās zemes
6.06	6.35	-	-	6.35	-	-	-	-	0.25	-	-	0.18	0.08	6.35



ROBEŽPUNKTU KOORDĪNĀTAS
LKS92 TM
Mēroga koeficients 0.999603

	X	Y
4*	29403.51	514864.67
8	29403.01	514869.65
10	294037.64	51513.42
12*	294035.65	515120.85
14*	293791.53	515046.93
34	293790.98	515038.60
40	293777.43	514834.02
140*	293777.38	514833.26

* - apvidū nenostiprināti robežpunkti



- NEKUSTAMĀ ĪPAŠUMA LIETOŠANAS TIESĪBU APGRŪTINĀJUMI
- 020305 - 100m aizsargjosla gar autoceļu A7 2.66 ha
 - 020501 - 21m aizsargjosla gar elektrisko tīklu gaisvadu līniju ar nominālo spriegumu 20 kV 0.59 ha
 - 020501 - 21m aizsargjosla gar elektrisko tīklu gaisvadu līniju ar nominālo spriegumu 0.4 kV 0.10 ha
 - 020501 - 21m aizsargjosla gar elektrisko tīklu gaisvadu līniju ar nominālo spriegumu 20 kV 0.10 ha
 - 020501 - 21m aizsargjosla gar elektrisko tīklu gaisvadu līniju ar nominālo spriegumu 0.4 kV 0.13 ha
 - 050203 - servitūts - tiesība uz braucamo ceļu 0.18 ha

- ROBEŽOJOSĀS ZEMES
- A-B zemes īpašums 'Lāģeri'
 - B-C zemes īpašums 'Lejas Saulgoži'
 - C-D zemes īpašums 'Kalna Saulgoži'
 - D-E zemes īpašums 'Birzītes'
 - E-A valsts autoceļa zeme



Mērogs 1:2000

RĪGAS REĢIONĀLĀS VALDĪBAS ĪPAŠUMS		
LR VZD Liepājas reģionālās nodaļas Īpašuma un topogrāfijas daļa		
Vadītāja vietnieks	O. Petersons	22.06.2004.
Mēroģeks	J. Ozoliņš	10.04.2004.
Plānu zīmēja	J. Veilands	15.06.2004.
Pasūtījuma reģistrācijas Nr. 49147		